



2026年08月16日(日) ~ 2泊 ※設定日以外も可能です。ご相談ください。

UHCW静岡

384

会場 静岡県小笠山総合運動公園 電車：JR東海道本線愛野駅 徒歩約15分

1 くれたけインセントラル浜松 (5431)

〒430-0944 静岡県浜松市中央区田町224-25 TEL:053-454-1211

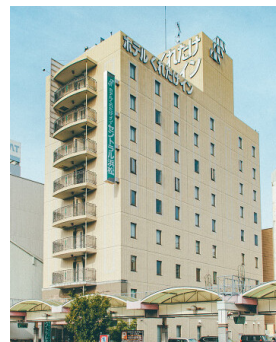
交通アクセス

駐車場 当ホテル横14台 提携駐車場2.1m以上は不可 1泊1台800円 ※先着順

料金(1名当たり・消費税込)

【禁煙シングル】朝食付き 8,500円(2泊清掃なし)

【禁煙ツイン】朝食付き 5,750円(2泊清掃なし)

チェックイン
チェックアウト

※会場迄の所要時間(目安)

会議室: 無

静岡県小笠山総合運動公園: 送迎バス: 約45分

ランドリー: 有 洗濯機200円/1回 乾燥機100円/30分

氷提供: 無

大浴場: 無

2 くれたけイン浜松駅南口プレミアム (4854)

〒430-0926 静岡県浜松市中区砂山町327-11 TEL:053-455-3111

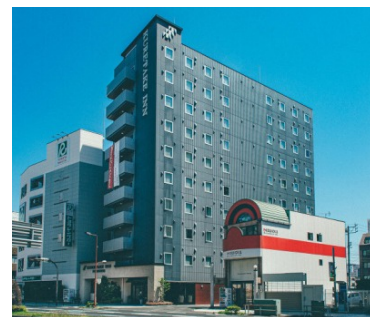
交通アクセス JR「浜松駅」南口より徒歩約3分

駐車場 無し

料金(1名当たり・消費税込)

【禁煙シングル】朝食付き 9,500円

【禁煙ツイン】朝食付き 6,380円

チェックイン 15:00
チェックアウト 10:00

※会場迄の所要時間(目安)

会議室: 無

静岡県小笠山総合運動公園: 送迎バス: 約45分

ランドリー: 有 洗濯機4台(300円/1回)乾燥機4台(100円/30分)

氷提供: 有

大浴場: 有 【PM】17:00~25:00、【AM】5:00~9:00

3 浜松ステーションホテル (6204)

〒430-0926 静岡県浜松市中央区砂山町325-28 TEL:0534-56-4002

交通アクセス JR浜松駅南口(新幹線側)より徒歩1分

駐車場 ホテル専用駐車場無
ホテル2件東隣提携駐車場「パークファイブ」24H/1600円

料金(1名当たり・消費税込)

【禁煙シングル】朝食付き 8,500円

【禁煙ツイン】朝食付き 5,850円

※会場迄の所要時間(目安)

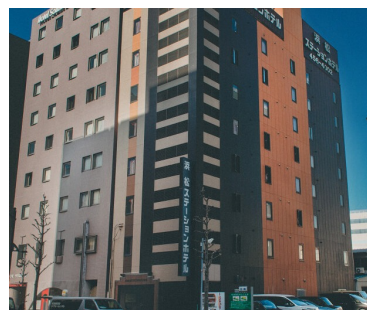
静岡県小笠山総合運動公園: 送迎バス: 約45分

会議室: 無

ランドリー: 有 洗濯機 1回300円
乾燥機 30分100円

氷提供: 無

大浴場: 無



チェックイン 15:00 ~ 24:00
チェックアウト 10:00

4 浜松ホテル (5424)

〒430-0926 静岡県浜松市中央区砂山町362-25 TEL:053-450-5555

交通アクセス JR浜松駅より徒歩約4分

駐車場 大型・中型バス: 1泊3,600円 マイクロバス: 1泊1,600円※事前予約 乗用車: 1泊1台800円※先着順

料金(1名当たり・消費税込)

【禁煙シングル】朝食付き 9,200円

【禁煙ツイン】朝食付き 6,850円

※会場迄の所要時間(目安)

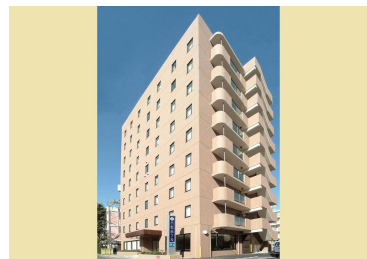
静岡県小笠山総合運動公園: 送迎バス: 約45分

会議室: 無

ランドリー: 有 洗濯機3台 乾燥機3台 乾燥機付き洗濯機1台

氷提供: 有 無料

大浴場: 無



チェックイン
チェックアウト

5 東横INN浜松駅北口 (3289)

〒430-0928 静岡県浜松市中区板屋町103-1 TEL:053-457-1045

交通アクセス JR「浜松駅」北口より徒歩5分

駐車場 乗用車30台 料金¥1,000 先着順
バス ハーモニア(053-413-2020)こちらで予約 事前予約

料金(1名当たり・消費税込)

【禁煙おまかせ】朝食付き 9,080円

※会場迄の所要時間(目安)

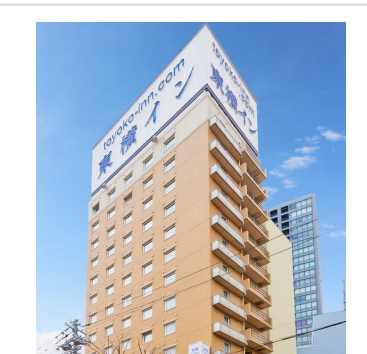
静岡県小笠山総合運動公園: 送迎バス: 約45分

会議室: 無

ランドリー: 有 洗濯機2台 料金200円/1回
乾燥機2台 料金200円/60分

氷提供: 有 無料

大浴場: 無



チェックイン 15:00
チェックアウト 10:00

6

東横INN浜松駅南口 (6203)

〒430-0926 静岡県浜松市中央区砂山町329-4 TEL:0534523745

交通アクセス

駐車場 乗用車66台 料金¥1,000 先着順
 バス 2026/4/25以降南口に直接お問合せ

料金(1名当たり・消費税込)

【禁煙おまかせ】朝食付き 9,080円

※会場迄の所要時間(目安)

静岡県小笠山総合運動公園: 送迎バス: 約45分

会議室: 無

ランドリー: 有 洗濯機3台 料金は南口へ問い合わせ
乾燥機3台 料金は南口へ問い合わせ

氷提供: 有 無料

大浴場: 無



チェックイン 15:00
 チェックアウト 10:00

7

くれたけインいわた (6205)

〒438-0078 静岡県磐田市中泉3300-7 TEL:0538-39-1155

交通アクセス JR「磐田駅」北口より徒歩約30秒

駐車場 乗用車36台(500円/1泊/1台)先着順
 マイクロバス1台 駐車可能

料金(1名当たり・消費税込)

【禁煙シングル】朝食付き 8,800円

【禁煙ツイン】朝食付き 7,970円

※会場迄の所要時間(目安)

静岡県小笠山総合運動公園: 電車: 磐田駅から約35分

会議室: 無

ランドリー: 有 洗濯機5台(300円/1回)乾燥機5台(100円/30分)

氷提供: 有 ご提供量については限りがございます。製氷機あり

大浴場: 無



チェックイン 15:00
 チェックアウト 10:00